

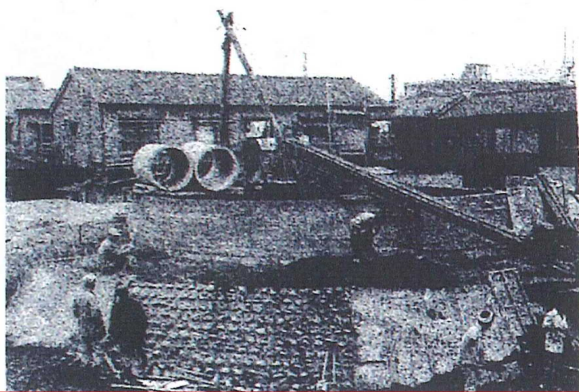
学校の近くにある不思議 14

☆「マンモス公園」は、校長先生が3歳の時にできた!!

①1963年（昭和38年）に開園した。

◇正式名は「京島南公園」。

◇できたころは「あづま西児童遊園」という名前だった。



「お菓子工場」だった場所に建設中。
今ではふさがれてしまった土管も見える。

できたころは、いつも大混雑だった！
滑り台の順番待ちもたいへんだったらしい。

②校長先生が初めて来たのは「4年生ごろ」だった。

☆とにかく、滑り台が大きくて、高くて、

ビックリした。

☆違う学校の子がたくさんいて、ケンカに

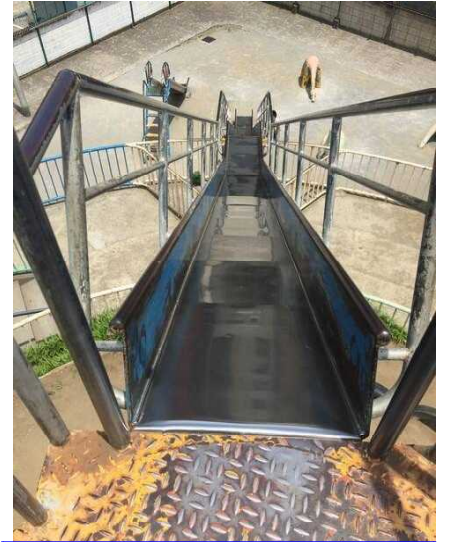
なったことをおぼえている。

☆言問小学校だった校長は、四吾小の子供

とケンカをしたのかもしれない。反省です…。



むかし どかん なか はい
③ 昔は、土管の中に入ることができた。



どかん なか じゅうえんだま
土管の中でしゃがみこみ、「十円玉まわし」
の競争をした。

はじ すべ
初めて滑るときは、
ちょっとビビった…。

いえ とお たんけん い きぶん
④ 家から遠かったので、「探検」に行く気分だった。

とちゆう にく や か
◇ 途中の肉屋さんで「ハムカツ、コロッケ」などを買い、
しよくりよう
「食料」にした!!



ジャガイモだけのコロッケや、うすっぺらなハムカツを
かみぶくろ い こうえん も い
紙袋に入れてもらい、公園へ持って行った。

こうえん むかし こうえん
マンモス公園は、昔からスゴイ公園だった。

すみだ く ゆうめい じどうこうえん
墨田区でイチバン有名な児童公園かも

しれないぞ!!