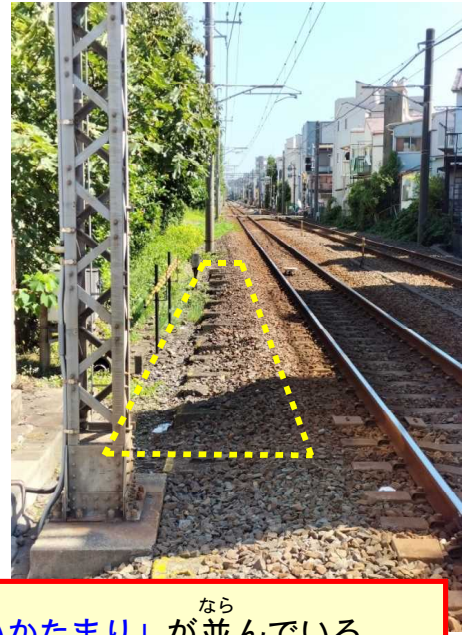


がっこう ちか 学校の近くにある不思議 11

がっこう ちか ☆学校の近くに「亀戸線の駅」があった？

① とらばしどおりえき 「虎橋通駅」があったらしい場所…。



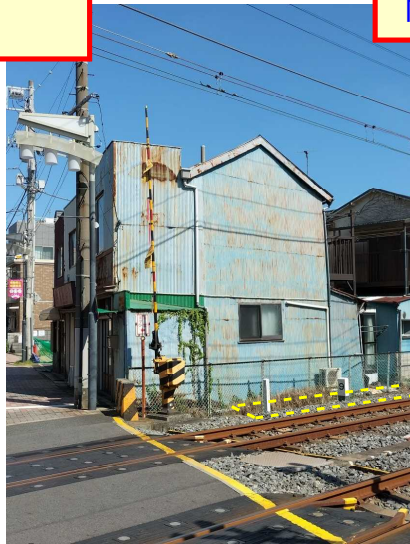
ひきふねしよう おしあげ い みち
「曳舟 小 から押上へ」行く道の
てまえ ふみきり
ひとつ手前の踏切

しかく なら
「コンクリートの四角いかたまり」が並んでいる。
せんろ きんぞく
線路みたいな金属がはいつているぞ。

② じつけんばしどおりえき 「十間橋通駅」は「キラキラたちばな」の踏切近くに
あったらしい!

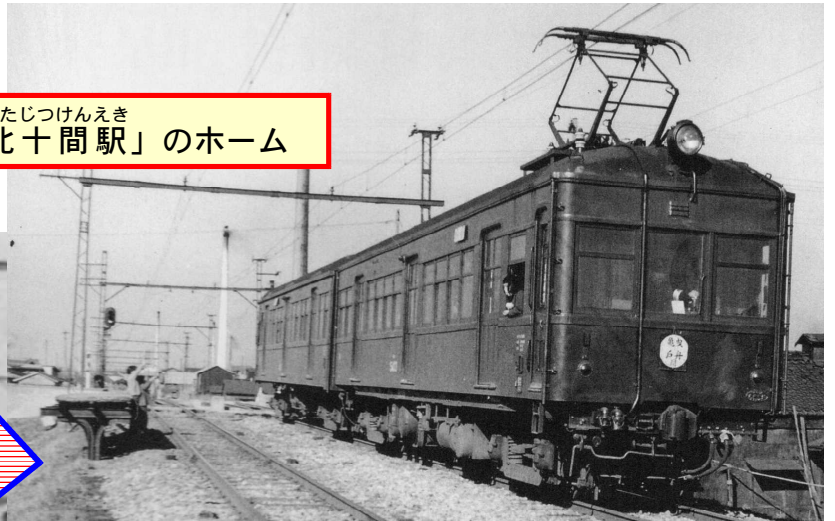
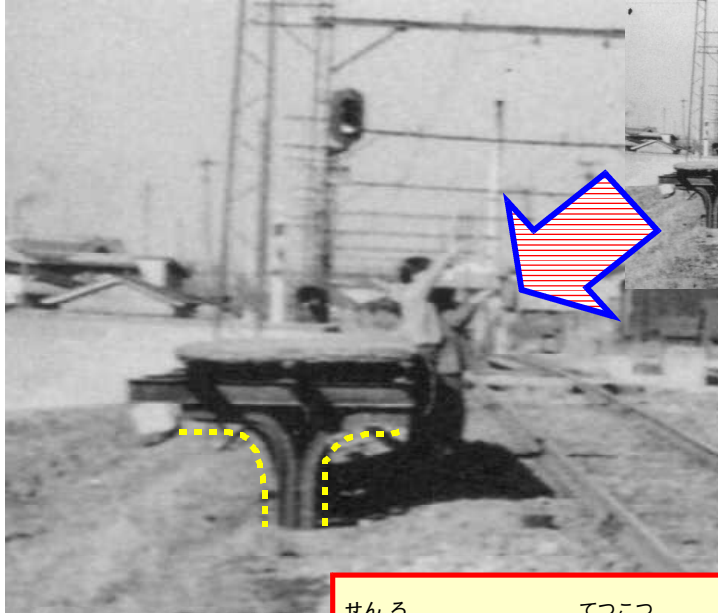
すしや かさや たてもの
寿司屋さん・傘屋さんだった建物の
えき
ウラに駅があったようだ…。

とらばしどおりえき あと おな
虎橋通駅の跡と同じ
しかく
「コンクリートの四角いかたまり」



③ 「コンクリートの四角いかたまり」は、駅のホームを支える
「基礎」だった!!

きたじつけんかわ わた きたじつけんえき
北十間川を渡ったところにあった「北十間駅」のホーム



せんろ てつこつ ほんで
線路でつくった鉄骨が2本出ている!

④ 「天神駅」は、小村井駅と200メートルくらいしかはなれて
いなかったらしい!!

おく み おむらいえき
奥に見えるのが「小村井駅」→



あとのこ
はっきりした跡は残っていないが…。
えき ちゆうしやじようちか
駅は、ルネのウラの駐車場近くにあったようだ。

えき へ
9つもあった駅が、なぜ「5つ」に減ってしまったの？
また、あら ふしぎ う
また、新たな不思議が生まれてしまった…。