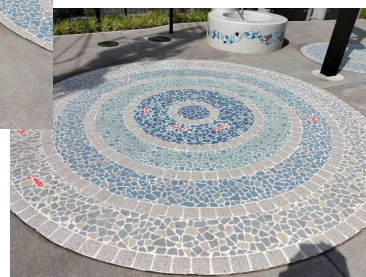
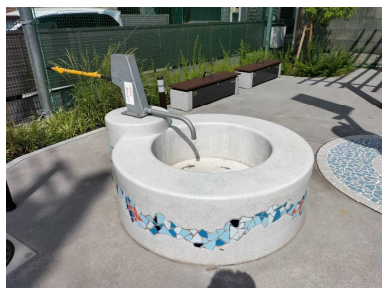


がっこう ちか 学校の近くにある不思議 **2**

★「協和井戸端広場」って、知ってる？ 不思議なモノが、いっぱいあるぞ!!



【不思議①】 柱と梁だけの家 & カギつきの大きなベンチ

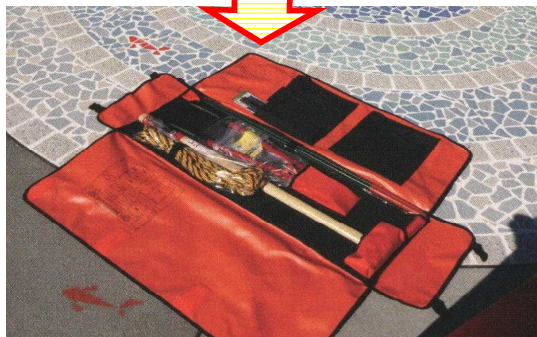


きゆう ごしよ ほけんしつ
救護所 (保健室)



テントやロープなど

ふしぎ しゅるい ちい
【不思議②】 2種類の小さなベンチ



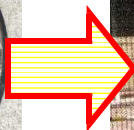
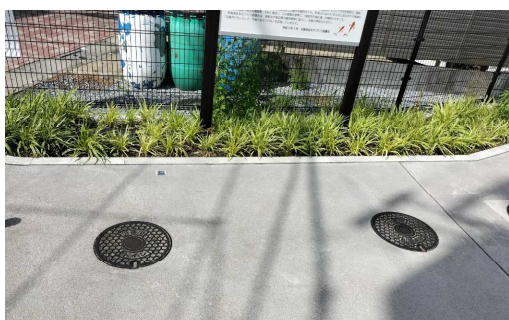
きゅうつしよきく
ハンマーやロープなどの 救助器具



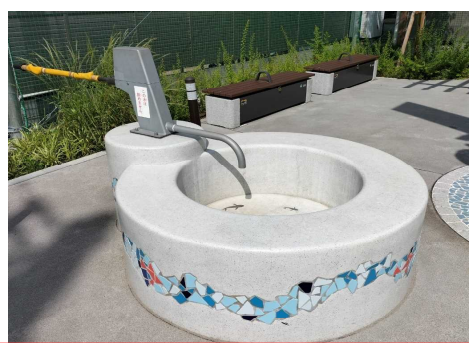
にた へんしん
煮炊きができる「かまど」に 変身

ふしぎ ひみつ
【不思議③】 秘密のマンホール

さいがいよう へんしん
災害用「トイレ」に 変身



ふしぎ きんぎよ いど
【不思議④】 金魚タイルの井戸



あら もの よう みず で
洗い物・トイレ用の水が出る



きょうじまちく きんぎよ ようしよく さか
京島地区では、金魚の養殖が盛んだったらしい…

きょうじまちく ぼうさい い
なぜ、京島地区が「防災」にチカラを入れるのか？
 ふしぎ
不思議だ…。