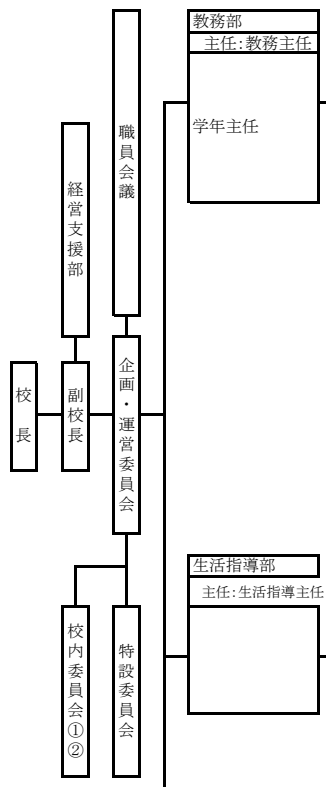


令和6年度 校務分掌組織図 墨田区立文花中学校 (令和6年5月8日現在)



校務一般	教育課程全般、学校評価	教務主任、学年主任
	教育計画、学校要覧	教務主任
	儀式的行事(入学式・離任式・卒業式[学事報告])	教務主任
	保護者への通知	教務主任
	生徒名簿、個人情報管理	
	教育実習	教務主任、担当学年
	夜間学級交流、夜間学級との調整等	教務主任、担当学年
	日課表、行事予定(年間・各月)	教務主任
	授業アンケート集計(年2回)	
	授業	
学籍・表簿	諸帳簿(指導要録、出席簿、通知表)	1年 2年主任 3年教務主任
	諸証明書(卒業、在学、成績)	学年主任
	転入退学、在籍表、在籍関係報告	学年主任、教務主任
時間割	時間割作成(平常、臨時、補教)	※講師渉外
	時数確定	教務主任
	チャイム	
教科指導	教科指導計画	教務主任
	評価計画	教務主任
道徳	全体計画、年間指導計画など	教務主任、学年主任
広報・放送・視聴覚	ホームページ更新、外掲掲示板運用、学校配信メール	
	学校便り、学校行事案内作成・送付	教務主任
	放送全般、放送機器管理(マイク、アンプ、スタンド)	
	視聴覚機材の管理、記録写真・ビデオ保存、CP室・ICTルーム管理	
定期考査	考査時間割、監督表作成、問題用紙保管	教務主任
ICT	ICT教育推進、校務支援システム	
教科書	教科書事務、補助教材(届出など)	学年主任
校外生活指導	PTA校外委員会担当	生活指導主任
	祭礼パトロール	生活指導主任
校内生活指導	生徒集団の全校把握、方針、総括	生活指導主任
	関係諸機関との連絡	生活指導主任
	生徒手帳(発注、再発行)	生活指導主任
	各種しおり(入学、長期休業日)	
	冷暖房(エアコン)管理	生活指導主任
拾得物の取り扱い		
安全指導	安全教育、避難訓練	
	防災安全教室、消防署との連絡	生活指導主任
美化	美化計画、清掃指導、用具管理	
施設・設備 営繕	職員室、空き教室、机、イス、カーテンなど (年度末、年度初めの机とイスの交換、移動等)	
進路指導	全体計画、年間指導計画、資料収集	進路指導主任
	キャリア教育の推進	進路指導主任
総合的な学習の時間	全体計画、年間指導計画など	進路指導主任
特別活動	全体計画、年間指導計画など	進路指導主任
	学級活動、学級経営案	進路指導主任
学力向上	基礎学力補充(補充教室、コンテスト)	進路指導主任
	学力調査	進路指導主任
	授業改善、放課後学習教室	学年主任
	家庭学習(推進、ノート活用)	学年主任
図書	図書室の整備・管理及び読書の推進	
保健	保健行事、保健室管理、救急処置	
給食	発注・支払い、書類提出、給食指導、ランチルーム	栄養士

	1年	2年	3年
学級	各学年主任		
生活	生活指導主任		
放送			
美化			
図書			
保健			
給食		栄養士	

	1年	2年	3年
学年	各学年主任		
広報			
校外	生活指導主任		
研修			
卒対本部	-	-	教務主任
	副校長・主幹教諭		

◎学校保健委員会→校長、副校長、主幹教諭、保健主任、栄養士、学校医、学校歯科医、学校薬剤師、PTA代表
◎学校給食運営委員会→校長、副校長、主幹教諭、保健主任、栄養士、委託業者、PTA代表
◎同窓会→副校長

- 特設委員会**
- 生徒会担当 → 進路指導主任
 - 部活動委員会 → 生活指導部担当者を含めて各学年1名(生活指導主任)
 - 放課後等学習教室実施委員会 →
 - 食育推進・食物アレルギー対応委員会 → 栄養士、(管理職)
 - 外国人生徒等委員会 → 進路指導主任、学年主任
 - 学校2020レガシー(オリンピック・パラリンピック)教育委員会 → 教務主任、生活指導主任
 - 高等学校等推薦検討委員会 → 校長、副校長、3学年