

まなびだより



梅若小学校 校長 安藤芳典
巡回拠点「うめわか」
直通 03(3614)0788

12月号

紅葉が色づいたかと思えば木々の葉も落ち始め、あっという間に冬らしい気温になりました。今年も残すところあと1か月となりました。今年、取り組んできたことを写真や動画などで振り返ると子供たちがいかに立派に成長したかを感じることができました。担任の先生方や保護者の皆様の温かいご協力があったからこそだと思います。改めて感謝申し上げます。

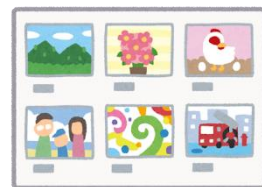
冬の寒さや乾燥などから、体調を崩しやすい時期になっています。引き続き手洗いやうがい、早寝早起きなどの健康管理へのご協力をよろしくお願いします。来年もどうぞよろしくお願いします。



梅若小学校で11月15日(金)16日(土)の2日間で展覧会が開かれ、拠点校と巡回校の共同作品を展示しました。展覧会のテーマは『うめわかワールドトラベル』で、まなびの教室では、みんなの夢を乗せた帆船『MANABI SHIP』を制作しました。

子供たち一人一人が作った船の一部を合わせて、大きな帆船となった姿は想像以上だったようです。友達が作った作品をじっくりと観たり、船と一緒に写真を撮ったり、おうちの方に解説したりと思い思いの時間を過ごしていました。

まなびの教室として展覧会に作品を出すのは初めての試みでしたが、子供たちはとても意欲的に取り組んでくれました。『MANABI SHIP』が大成功したのは、子供たちのチャレンジする心と、保護者の皆様や在籍校の先生方の温かいお声掛けがあったからこそだと思います。ご協力に大変感謝しております。どうもありがとうございました。



| 12・1月の予定 | |
|-------------------|------------|
| 12月23日(月)冬季休業前 | まなびの教室指導終了 |
| 12月26日(木)～1月7日(火) | 冬季休業期間 |
| 1月10日(金)冬季休業明け | まなびの教室指導開始 |

MANABI SHIP



実は、先生たちも作品を作っていました！みつけられたかな？