

【1月～2月英語暗唱課題】

(They Long to Be) ^{クロウス} CLOSE ^{トゥー} TO ^{ユー} YOU (B. Bacharach/H. David)

Why do birds suddenly appear

なぜ、とりさんたちは いつも とつぜん あらわれるの

Every time you are near?

あなたが ちかくにいるときは

Just like me, they long to be

わたしとおなじように、 とりさんたちも

Close to you

あなたのそばにいたいね

Why do stars fall down from the sky

なぜ、ほしたちは そらから ふってくるの

Every time you walk by?

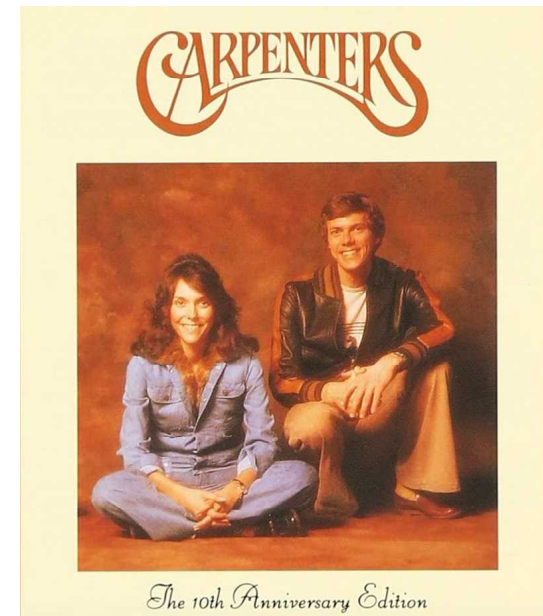
あなたが とおりかかるときは いつも

Just like me, they long to be

わたしとおなじように、 ほしたちも

Close to you

あなたのそばにいたいね



<https://www.youtube.com/watch?v=V4aJMa-Livo>