

令和5年度第3回 校長「語らいサロン」

テーマ 「幼稚園・保育園との連携について」



令和5年度入学生出身幼稚園・保育園

保育・幼稚園名	人数	保育・幼稚園名	人数
中川保育園	10	杉の子学園保育園	2
向島文化幼稚園	8	曳舟幼稚園	2
うれしい保育園	6	亀戸幼稚園	1
キッズガーデン墨田八広	6	仰願寺幼稚園	1
八広認定こども園	6	クローバーこども園	1
やくし幼稚園	5	厚生館保育園	1
たんぼぼ保育所八広園	4	じょうえん曳舟保育園	1
あさひ幼稚園	3	すみだ保育園	1
キッズガーデン第二墨田八広	3	そらまめ保育園	1
文花保育園	3	長浦保育園	1
あづま幼稚園	2	まなびの森保育園曳舟	1
おむらい保育園	2	まなびの森保育園八広	1
グローバルキッズ 曳舟保育園	2	明聖第一幼稚園	1

幼稚園	23園
保育園(こども園)	52園

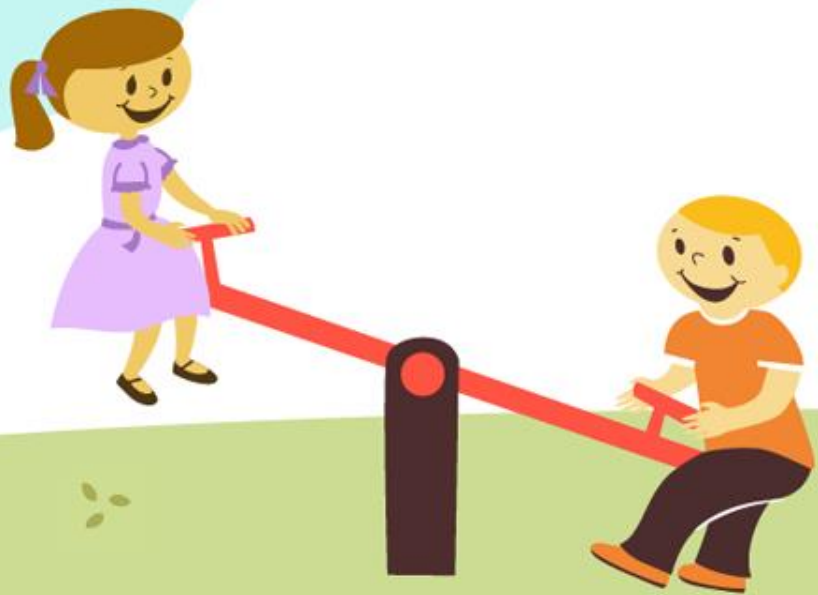


幼稚園と保育園



墨田区の幼保小中連携

墨田区教育委員会 すみだ教育研究所



墨田区幼保小中一貫 教育推進計画

(平成30年度～平成34年度)

平成30年2月改定
墨田区教育委員会

- 取組の方向2 「中学校卒業までを見通した生活指導」

小1プロブレム未然防止

- 取組の方向3 「就学・進学期を意識した取組」

保育要録、指導要録のより確実な引き継ぎ

スタートカリキュラムに基づいた取組の推進

就学、進学期の授業体験等の実施

就学、進学後を見据えた交流活動の実施

- 計画推進のための取組

連絡協議会の開催

幼保小中一貫教育フォーラムの開催



- 幼保小中連携(主に小・中の授業を見せ合っています) 連絡協議会(2回)
- 保育園見学(中川保育園、曳舟保育園)
- 保育園の体験入学(コロナ前)
- 幼稚園 英語学習(体育館にて)
- 幼保小中フォーラム(2月)
- 保育要録、指導要録の引き継ぎ
- 入学児の情報聞き取り
- 教育委員会を通しての就学相談情報

学校として実際に
やっていること



学校にできることはありますか？



令和5年度第3回 校長「語らいサロン」

テーマ 「幼稚園・保育園との連携について」

ありがとうございました

