

「まなびの教室 両国」



令和6年度 特別支援教室説明会のお知らせ

説明会

【日時】 10月11日（金） 15:30～16:00

【会場】 墨田区立両国小学校（高学年図書室）

【内容】（1）教室紹介 （2）授業の内容 （3）その他

参加を希望される方は、まなびの教室まで お電話にて事前に御連絡ください。

※内容は第1回教室説明会と同様です。

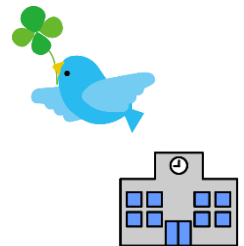
特別支援教室 巡回拠点校 墨田区立両国小学校

「まなびの教室 両国」（教室直通）03-3634-7887

◇「まなびの教室」では次のような子供たちの学習のお手伝いをしています。

例えば...

- ・ことばは話せるのに、コミュニケーションに生かすことが難しい子
- ・場の状況や雰囲気が分かりにくく、学校生活になじめない子
- ・知的に遅れはないのに、発達がアンバランスで学習につまずいている子
- ・落ち着きがなく、自己コントロールが苦手な友達とのトラブルが多い子
- ・場面によって、話をしなくなってしまう子



参加される場合のお願い

- ・当日はスリッパと下足袋をお持ちください。
- ・駐輪スペースに空きがないため、自転車での御来校は御遠慮ください。