



きんし

令和6(2024)年11月1日
第7号 学校だより
墨田区立錦糸小学校



<http://www.sumida.ed.jp/kinshisho/index.html>

ふれあい

副校長 稲田 幹人

東京都では、毎年6月、11月、2月を「ふれあい月間」とし、都内の全ての小・中学校で、いじめを未然に防止し、子供たちの健全育成を目指した取組を行っています。本校では昨日、全クラスでいじめ防止授業の公開を行いました。たくさんの保護者の皆様に参観いただき、ありがとうございました。また、全校児童を対象に「学校生活アンケート」を行い、友達との中で、嫌な思いをしていないか、気になっていることはないか、自分の事だけではなく他の人のことで心配していることはないか等を確認します。必要に応じて担任等が個別に話を聞き、いじめの未然防止に努めています。

「ふれあい」という言葉を手元の辞書で調べてみました。「縁があって、今まで全く知らなかった人と親しくつきあう(よくなる)こと。」と書いてあります。偶然同じ時期に生まれ、偶然同じ学校に通うようになって、偶然出会った友達はまさに「縁」があって出会ったと言えます。「親しくつきあう」ようになるには、何より対話が大切です。相手の事をよく知る前から自分とは合わないと思ってしまうのではなく、対話を重ね、たくさんの友達と親しくつきあっているようになって欲しいと思い、教職員は日頃から指導しています。

子供同士の事なので、親しくなる過程でけんかやいざこざが起こることがあります。それを解決する力を育てることも大切です。それが「いじめ」に繋がることのないように見守り、時には調整することが大人の役割です。

保護者・地域の皆様と学校が協力し、手を出しすぎず、でも目を離さずに見守っていくことで、子供たちがたくさんのよい「ふれあい」をすることができるよう、ご理解、ご協力をお願いいたします。

11月の行事予定



	曜	行事		曜	行事
1	金		17	日	
2	土		18	月	避難訓練
3	日	文化の日	19	火	社会科見学(6年)
4	月	振替休日	20	水	
5	火	社会科見学(3年) まなびの教室公開始	21	木	
6	水		22	金	
7	木	委員会活動	23	土	勤労感謝の日
8	金	安全指導 教育実習終	24	日	
9	土		25	月	
10	日		26	火	
11	月	読書月間始 まなびの教室公開終	27	水	
12	火	連合音楽会(6年)	28	木	
13	水	研究授業(1年2組)	29	金	展覧会(児童鑑賞日)
14	木	ケータイ教室(3年) クラブ活動	30	土	土曜授業日 2・4校時学校公開
15	金				3校時道徳地区公開講座(図書室)
16	土				展覧会(保護者鑑賞日)

11月30日(土)は展覧会(学校公開)です

図工専科

11月30日(土)は3年に一度の展覧会と、道徳地区公開講座等も行います。時間割の詳細は11月下旬に配布いたします。

さて、令和6年度の展覧会は「つながる ひびきあう みんなの思い」をテーマに、子供たちの造形活動の様子をお楽しみください。また、なかよし班活動を活用し全校作品「つながる なかよしトーテムポール」の披露や、当日に来校された皆様も参加できるアート作品もあります。毎日、使用している体育館が美術館になります。是非、ご来校ください。

<展覧会>

日時 11月30日(土) **9時~12時10分・13時25分~16時**

場所 体育館

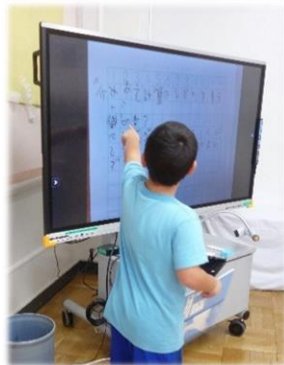
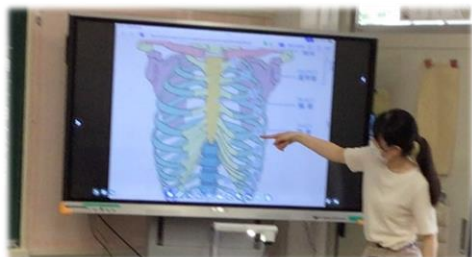
※体育館は室内です。スリッパなどの室内履きを必ず、お持ちください。

おはようゲートから、そのまま体育館へお進みください。細いヒールやスパイク等が付いた靴でのご来校は、お控えください。

電子黒板リニューアルについて

経営支援部

夏休み明けより、新しい電子黒板が導入されました。各教室は、65インチ。まなび・専科・日本語の教室は、75インチと非常に大きな電子黒板です。子供たちからは、「前より見やすくなった。」という声が多く聞こえました。また電子黒板の画面をタッチすることで直接操作できる機能も新たに加わりました。この機能により、教師や子供たちが説明をする場面などでより効率的に活用ができるようになりました。さらなる活用方法を見つけ、学習環境の充実を図れるよう、教員一同励んでまいります。



校庭改修工事について

夏休みから行われていた校庭改修工事が無事に終わりました。工事期間中はご不便をおかけいたしました。10月15日(火)、始業式に続けて「校庭お披露目の会」を行いました。6年生の代表が鉄棒と登り棒の実演をしてくれました。

新しい校庭はゴムチップ製の軟らかい素材でできています。繰り返しのお願いとなりますがヒール、スパイク等の靴では立ち入ることができません。ご協力ください。



SCのお知らせ

・ 先生(月・金)
8日・11日・18日・22日・25日
先生(木)
7日・14日・21日・28日
【問い合わせ先】
03-3625-0311(副校長)

まなびの教室「きんし」

特別支援教室 巡回拠点校として、錦糸小・柳島小の2校を巡回指導します。

【問い合わせ先】
03-3625-0831(直通)

11月の目標



生活目標 進んで仕事をしよう

保健目標 かぜを予防しよう

給食目標 感謝して食べよう